

# 大田区ナナハト学校

9時限目  
開催!



卒園

かいさいび

開催日

じかん

卒業時間

ばしょ

場所

2026 2 FEB

SUN	MON	TUE	WED	THU	FRI	SAT
1	2	3	4	5	6	7
8	9	10	11	12	13	14
15	16	17	18	19	20	21
22	23	24	25	26	27	28



10:00  
~  
16:00



イトーヨーカドー大森店

アニサキス観察 21 22 終日 1F 催事場



食中毒(アニサキス症)の原因として  
知られるアニサキス  
見たことありますか?  
実際にアニサキスを見てみましょう

アニサキスって?

魚介類や  
海産哺乳類の  
体内に棲む  
寄生虫のこと

保健所職員が  
食品衛生の  
ご相談を  
お受けします

クイズを解いて海苔について知ろう

21 22 終日 大森 海苔のふるさと館

1F サービス  
カウンター横



大森 海苔のふるさと館

1963 年春、東京都沿岸での海苔養殖は  
長い歴史に幕を閉じましたが、  
江戸時代中頃から作り始められた大田区  
海辺の海苔は、味・量ともに  
全国一を誇りました

『海苔ができるまでクイズ』  
どのくらい分かるかな?

- ◇実際に海苔を見てみよう
- ◇当時の海苔漁師になりきって  
写真を撮ろう

お願い:撮影用カメラは  
ご持参ください

絵本の読み聞かせ

バンダナクラブ

21 22

1F 催事場

- ①11:30~12:00 各日 2 回
- ②13:30~14:00 1 回=30 分

~絵本の読み聞かせで  
身につく 5 つの力~

1. 子どもの心が安定します
2. 想像力が育まれます
3. 言語能力が向上します
4. 感情表現が豊かになります
5. 集中力が UP します

はねぴょんと写真を撮ろう

21 22 1F 催事場

10:30 / 15:00

はねぴょんに  
会いに来てね~

お願い:撮影用カメラは  
ご持参ください



おおむすび商品の販売

(区内障がい者福祉施設の自主生産品等)

21 22

1F 催事場

もりぴょん



米粉の  
アメリカン  
クッキー

RAINBOW  
COFFEE



21 22 終日

大森地域を中心に  
地域の魅力を知ろう

『大森アートフェスタ』  
2026.2/21-3/22  
のご案内

3F フードコート側



◇パネル展示 ◇パンフレット配布



スタンプラリー

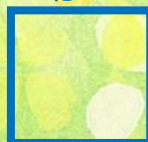
スタート

大田区

花王

セブン-イレブン

東邦大学



指定のイベントに参加して  
スタンプを全部集めて「アメのつかみ取り」をしよう

注意!!

小学生以下限定

各日 先着 100 名様



お問い合わせ:イトーヨーカドー大森店 代) 03-5762-0111

※イベントメニューの内容・時間等は変更になる場合がございます  
店内のポスターでご確認ください